

LÄNSI-SUOMEN VOIMA OY HARJAVALLAN VOIMALAITOS

Olli Nummelin
08.04.2014

SATAKUNNAN KANSA

SK24.fi

Voimala myös kuiville kesille

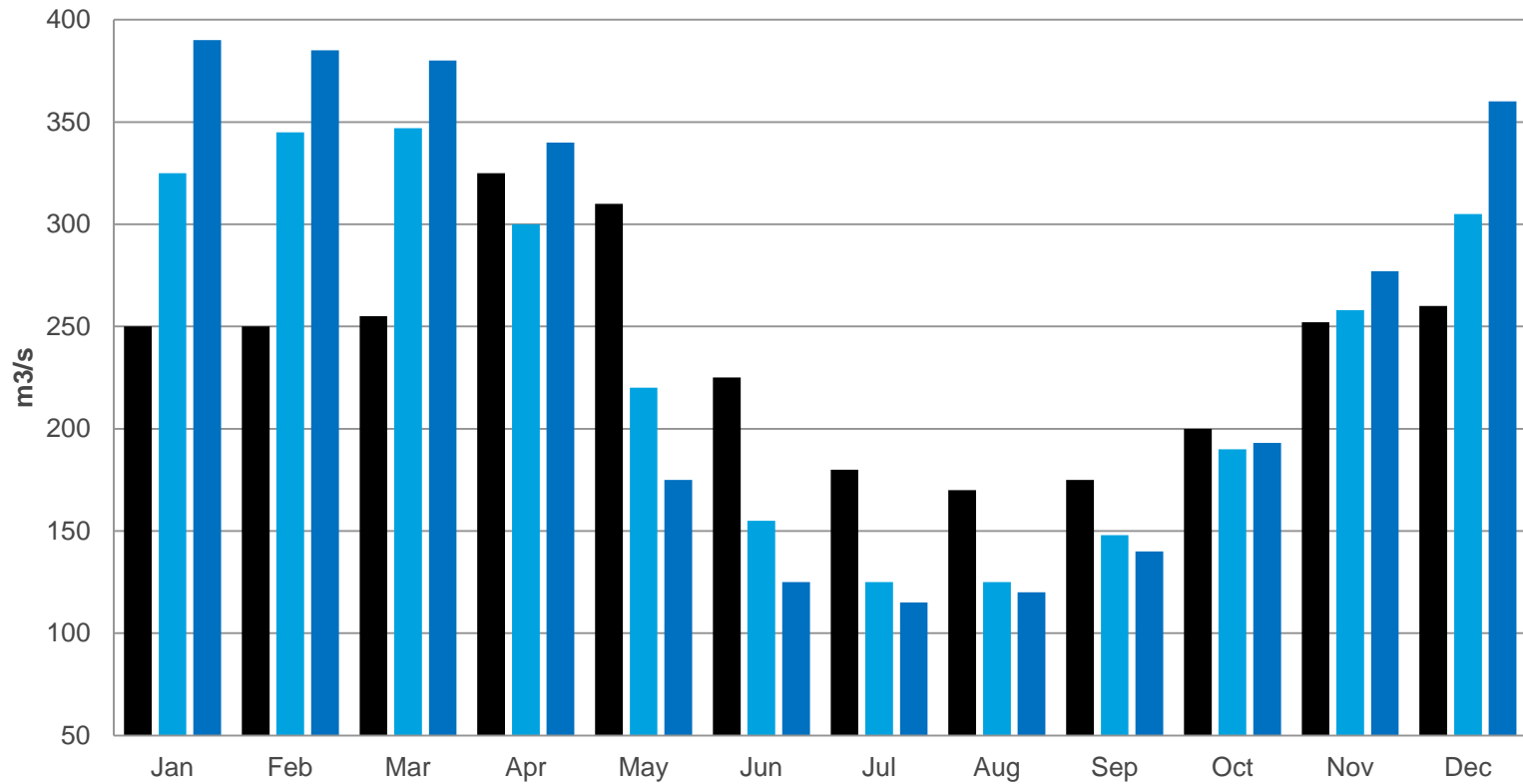
Ilmastonmuutos: Harjavallan
vesivoimalaitokseen kaivullaan uutta,
pieniä turbiinia tuottamaan sähköä
myös silloin, kun kesa on pitkä ja kuiva.

Outiset 4-5



Toimintajohtaja Olli Nummelin taakse nykyisen voimalaitosrakennuksen viereen on suunnitella pienempi rakennus pienemmille voimayksiköille.

HARJAVALTA MONTHLY AVERAGE FLOW



Lähde : SYKE

■ HISTORY 1971-2000

■ FORECAST 2010-2039

■ FORECAST 2039-2069

PERUSKORJAUS

2013 - 2017

72 MW

390 GWh

350 m³/s

110 MW

460 GWh

500 m³/s

LISÄKONEEN LUPAHAKEMUS



- Lisäkoneen lupahakemus jätettiin Aluehallintovirastoon (AVI) 15.10. 2012
- AVI'n pyytämät lisäykset/tarkennukset toimitettiin tammikuussa ja helmikuussa 2013
- Hakemus oli kuulutus vaiheessa 11.3-10.4.2013
- Hakemuksesta saatiin yhteensä 10 kpl lausuntoja/mielipiteitä, joihin laadittiin vastineet annetussa määräajassa
- Lupapäätös saatiin 1.10.2013.
- Lupapäätöksestä ei tehty yhtään valitusta
- Lupa tuli lainvoimaiseksi 1.11.2013

40 m³/s

AIKATAULU



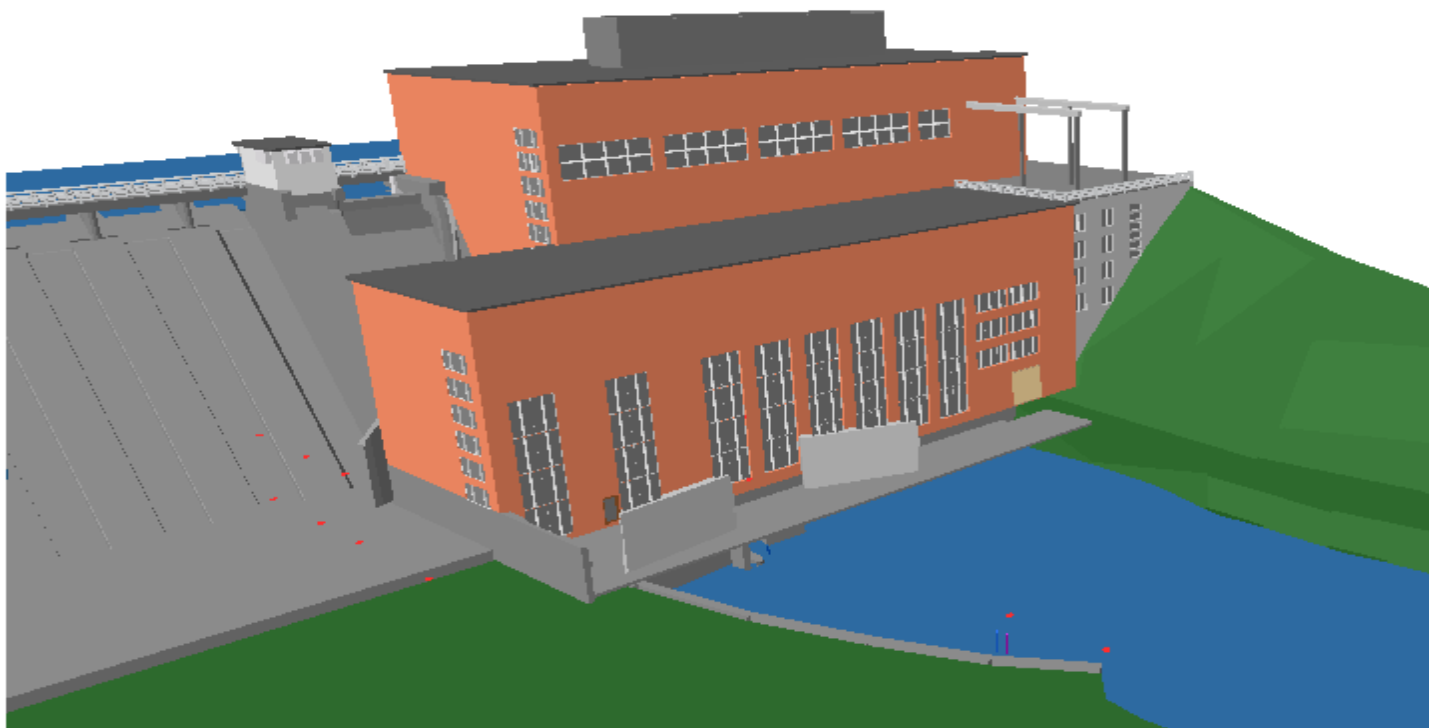
Hallitus toteutus päätös **12/13**

Uusi koneyksikkö valmis **05/16**

Koneisto 1 valmis **10/16**

Koneisto 2 valmis **09/17**

Projekti valmis **12/17**



Perspektiivi



PROJEKTIN VALMISTELU







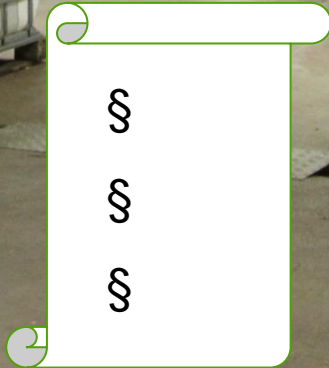
Biofore Company

UPM



PATOSILLAN TIEN KUNNOSTUS 2017

KALAHAUTOMO





- Lisäkoneen alkuperäiseen rakentamislupa-anomukseen sisällytettiin myös uittorännin purkumamislupa. Lupaprosessin kuluessa uittoränniä koskevat osat poistettiin anomuksesta.
 - Museoviraston lausunto on jo hankittu
 - Pirilänkosken natura 2000-alueen hoito- ja kehityssuunnitelmassa todetaan

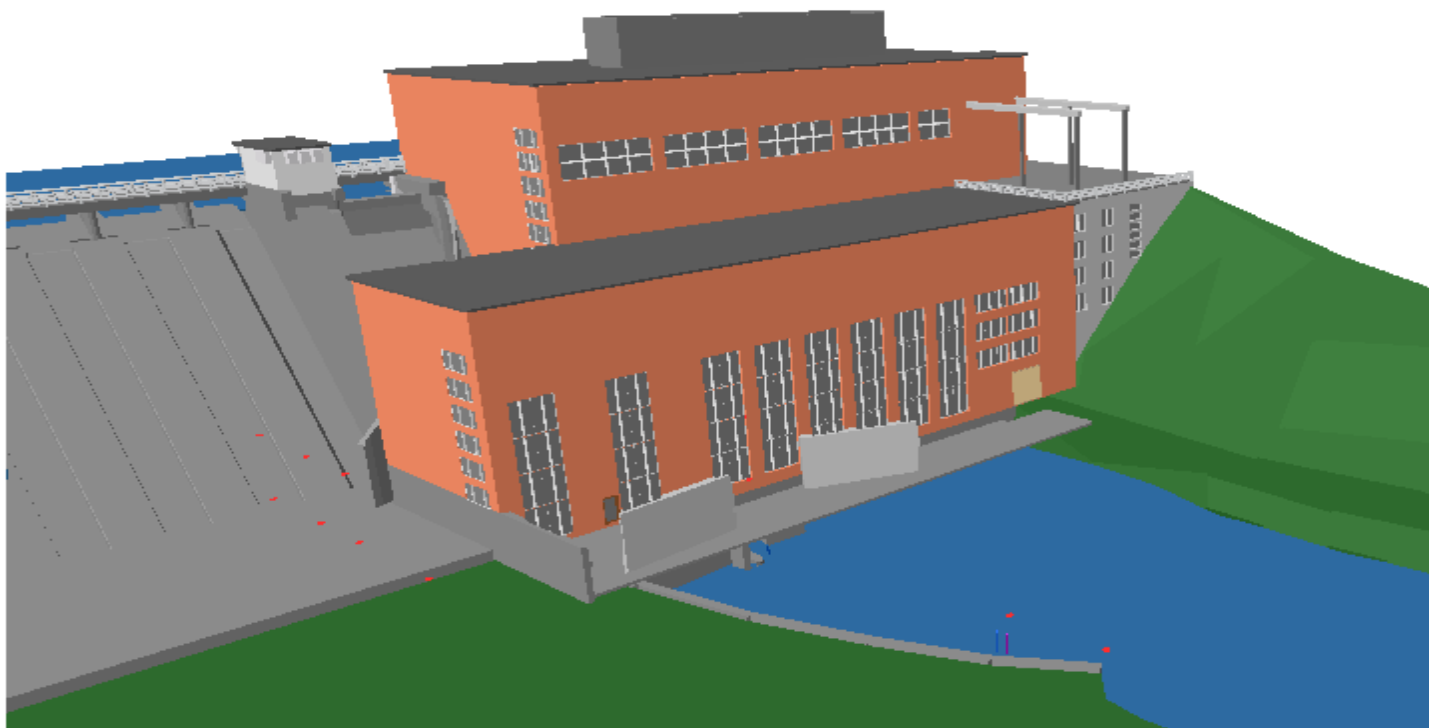
5.2.6 Vanhat uittorännit

Voimalaitoksen kupeessa olevat vanhat uittorännit ovat lahoamassa ja ne saattavat muodostua turvallisuusriskiksi alueella. Ne tulee joko purkaa tai kunnostaa nähtävyydeksi. Uittorännit ovat voimalaitoksen vastuulla, ja niiden säilyttämiseen tai purkamiseen liittyvät näkökulmat ja toimenpiteet edellyttävät erillisen suunnitelman, jossa arvioidaan myös vaikutukset alueen luontoon.









Perspektiivi